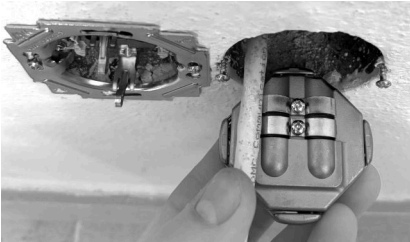


Für diese Vorteile haben Sie sich mit dieser Datendose entschieden

1. Anschluss von 8 Seiten (Oben, Unten, 45°)
2. Hochwertige, sandgestrahlte Oberfläche
3. Komfortabler Anschluss von Vorne
4. Alle Markenabdeckungen passen darauf
5. In Einfach, Zweifach, CAT6 oder CAT6A
6. Tragring mit Sollbruchstellen
7. Schlanke und niedrige Bauform für einfache Montage in UP-Dose
8. Zugentlastung extra groß

Installations- und Bedienungsanleitung

Lieber Kunde, vielen Dank für Ihr Vertrauen in die Produkte von KLEIN, Sie haben ein Produkt höchster technischer Qualität gewählt, das nach dem aktuellstem Stand der Technik unter Verwendung hochwertiger Materialien gefertigt wurde. Für den sicheren, fehlerfreien Einsatz der Datendose bitte diese Installationshinweise genau befolgen.



1. Datenkabel maximal möglich aus Datendose ziehen



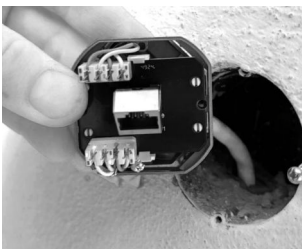
2. Abisolieren und Schirmung um Kabel wickeln



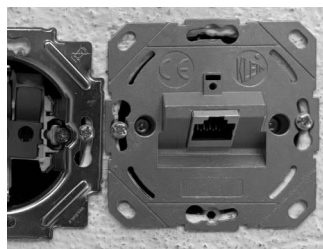
3. Kabel in Zugentlastung einführen und Schirmung einklemmen.



4. Zwischenstück mit Platine entsprechend Kabelzuführung ausrichten und passend der Farbcodierung zur Platine führen.



5. Schirmung entfernen und mit LSA+ Werkzeug auflegen



6. Vorderteil aufsetzen und verschrauben